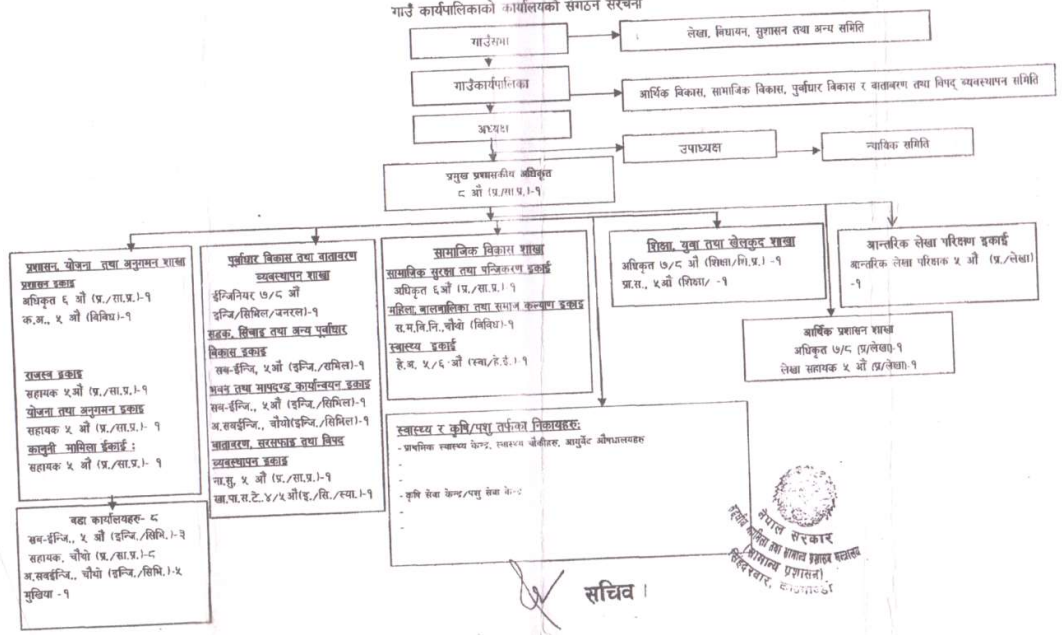


तिलाठी कोइलाठी गाउँपालिका, सप्तरी
गाउँ कार्यपालिकाको कार्यालयको संगठन संरचना



सचिव ।

सूचना प्रविधि शाखा :

- आफ्नो क्षेत्रभित्र इन्टरनेट सेवा, टेलिससेन्टर, केबुल तथा तारविहिन टेलिभिजन प्रसारणको अनुमति, नविकरण र नियमन ।
- एक सय वाट सम्मको एफ.एम. रेडियो सञ्चालन अनुमति, नविकरण र नियमन ।
- आफ्नो क्षेत्रभित्र पत्रपत्रिकाको प्रकाशन अनुमति, अभिलेख तथा नियमन ।
- अभिलेख व्यवस्थापनमा नवीनतम सूचना प्रविधिको प्रयोग ।
- सूचना तथा सञ्चार प्रविधिमा सर्वसाधारण जनताको सहज र सरल पहुँच तथा सूचना प्रविधिको विकास र विस्तार सम्बन्धी कार्यक्रम तर्जुमा र कार्यान्वयन ।
- वैज्ञानिक अध्ययन, अनुसन्धान र प्रविधि विकासमा लगानी ।
- सूचना तथा सञ्चार प्रविधिमा आधारित तथ्यांक व्यवस्थापन ।

राजश्व शाखा :

- राजश्व सम्बन्धी नीति, कानून तर्जुमा, कार्यान्वयन र नियमन (राजस्व चुहावट नियन्त्रण समेत) ।
- सम्पत्ति कर, घरबहाल कर, घर जग्गा रजिष्ट्रेशन शुल्क, सवारी साधन कर, सेवा शुल्क दस्तुर, पर्यटन शुल्क, विज्ञापन कर, व्यवसाय कर, भूमीकर (मालपोत), दण्ड जरिवाना, मनोरञ्जन कर, बहालविद्यौरी कर, घरजग्गा कर, मृत वा मारिएको जीवजन्तुको हाड, सिङ्ग, प्वाँख, छालामा कर, प्राकृतिक स्रोत साधन, व्यवसायिक कर सम्बन्धी नीति, कानून, मापदण्ड, कार्यान्वयन, बाँडफाँड, संकलन र नियमन, अन्य आय व्यवस्थापन ।
- सार्वजनिक खर्च तथा प्राकृतिक स्रोतबाट प्राप्त हुने रोयल्टी सम्बन्धी, कानून, मापदण्ड तथा नियमन र सोको संकलन तथा बाँडफाँड ।
- आफ्नो क्षेत्रभित्र राजश्वका दर अन्य शुल्क निर्धारण, संघीय र प्रदेश कानून बमोजिम प्राकृतिक स्रोत साधन र सेवा शुल्क जस्ता रोयल्टी संकलन, समन्वय र नियमन ।
- स्थानीय पूर्वाधार सेवा र उपयोगमा सेवा शुल्क तथा दस्तुर (नीति, कानून, मापदण्ड, नियमन, शुल्क निर्धारण, संकलन तथा व्यवस्थापन) ।
- मालपोत संकलन ।
- कानून बमोजिम हुंगा, गिट्टी, बालुवा, माटो, नून, स्लेट, फायरक्ले जस्ता खानी खनिज पदार्थको सर्वेक्षण, अन्वेषण, उत्खनन र सो सम्बन्धी रोयल्टी संकलन ।
- ट्रेकिङ्ग, कायाकिङ्ग, क्यानोनिङ्ग, बञ्जी जम्पिङ्ग, जिपफ्लायर, ग्याफिटिङ्ग शुल्क ।
- सामुदायिक वनको सञ्चालन र व्यवस्थापनबाट प्राप्त रोयल्टी संकलन ।
- पानीघट्ट, कूलो, पैनी जस्ता सेवा सञ्चालनबाट प्राप्त रोयल्टी संकलन ।
- प्राकृतिक स्रोतको उपयोग सम्बन्धी नीति निर्धारण र कार्यान्वयन तथा प्रदेश र संघीय मापदण्ड पालना ।
- प्रचलित कानून बमोजिम दण्ड जरिवाना ।
- बाँकी बक्यौता रकमको लगत र असुल उपर ।
- करदाता शिक्षा तथा करदाता विवरण अद्यावधिक ।
- वित्तीय स्रोत साधनको समतामूलक बाँडफाँड ।
- आर्थिक साधनको महत्तम उपयोग तथा परिचालन ।
- राजश्व परामर्श समिति सम्बन्धी विषय ।
- स्थानीय राजश्व प्रवर्द्धनका लागि प्रोत्साहन ।
- राजश्वको सम्भाव्यता अध्ययन ।
- राजश्व सूचना तथा तथ्याङ्कको आदान प्रदान ।
- संघीय तथा प्रदेश कानून बमोजिम बजेट घाटापूर्तिको स्रोत व्यवस्था ।

योजना शाखा

- विकास आयोजना तथा परियोजना सम्बन्धी नीति, कानून, मापदण्ड, योजना र नियमन ।
- स्थानीय विकास नीति, अल्पकालीन, मध्यकालीन तथा दीर्घकालीन विकास योजना तर्जुमा, अनुगमन तथा मूल्यांकन ।
- आर्थिक, सामाजिक, साँस्कृतिक, वातावरणीय, प्रविधि र पूर्वाधारजन्य विकासका लागि आवश्यक आयोजना तथा परियोजनाहरूको तर्जुमा, कार्यान्वयन, अनुगमन तथा मूल्यांकन ।
- वार्षिक विकास कार्यक्रम, आयोजना तर्जुमा, कार्यान्वयन ।
- उपभोक्ता समितिको विवरण, क्षमता विकास ।
- विकासका प्राथमिकता प्राप्त क्षेत्र निर्धारण ।
- संघीय र प्रादेशिक आयोजना, परियोजना कार्यान्वयनमा समन्वय, सहजीकरण र सहयोग ।
- विकास निर्माण प्रक्रियामा स्थानीय जनसहभागिता अभिवृद्धिका कार्यक्रम तर्जुमा र कार्यान्वयन ।
- विकास योजनाहरूको वातावरणीय प्रभाव मूल्यांकन ।
- आयोजना तथा परियोजना सम्बन्धी अन्य कार्य ।
- विकास आयोजनाको अनुगमन, आवधिक प्रगति तथा प्रतिफलको समिक्षा ।
- विकास योजनाको अनुगमन तथा मूल्यांकनको आधार तथा प्रक्रिया निर्धारण ।
- आयोजनाको अध्ययन, अनुसन्धान तथा प्रभाव मूल्यांकन ।
- विषय क्षेत्रगत नीतिको अनुगमन तथा मूल्यांकन ।

न्यायिक शाखा :

- न्यायिक समितिको सचिवालय, न्याय, कानून, मानव अधिकार प्रवर्द्धन तथा मेलमिलाप र मध्यस्थता, निर्णय तथा फैसला कार्यान्वयन ।
- न्यायिक समितिको सचिवालय सम्बन्धि कार्य ।
- न्याय तथा कानूनी राज्यको परिपालना ।
- मानव अधिकारको संरक्षण तथा प्रवर्द्धन ।
- व्यक्ति र समुदायबीच मेलमिलाप र मध्यस्थताको व्यवस्थापन ।
- न्यायिक निर्णय तथा फैसला कार्यान्वयन विधायन ।
- कार्यपालिका तथा सभामा पेश गर्नुपर्ने विभिन्न नीती नियम तथा कानूनको मसौदामा संयोजन र समन्वय ।
- नीति, कानूनको प्रमाणीक प्रतिको संरक्षण, प्रकासन र अभिलेख ।
- विधायन सम्बन्धि अन्य कार्य ।

पूर्वाधार विकास शाखा

- स्थानीय सडक, ग्रामीण सडक, कृषि सडक तथा यातायात सम्बन्धी नीति, कानून, मापदण्ड तथा नियमन ।
- स्थानीय सडक, ग्रामीण सडक, कृषि सडक, भोलुगो पुल, पुलेसा र तटवन्धन सम्बन्धी गुरुयोजना तर्जुमा, कार्यान्वयन र स्तरोन्नतिका आयोजनाको पहिचान, अध्ययन, कार्यान्वयन, मर्मत, सम्भार ।
- यातायात सुरक्षा व्यवस्थापन र नियमन ।
- स्थानीय सार्वजनिक यातायातको रूट निर्धारण, अनुमति, नवीकरण, खारेजी, सेवाको गुणस्तर, भाडा दर निर्धारण र नियमन ।
- ट्याक्सी सेवा अनुमति, व्यवस्थापन र नियमन ।
- टूली बस, ट्रामजस्ता मध्यम क्षमताका मास ट्रान्जिट प्रणालीको नीति, योजना, मापदण्ड, कार्यान्वयन, नियमन ।
- वातावरणमैत्री, जलवायु परिवर्तन अनुकूलन, अपांगता र लैंगिकमैत्री यातायात प्रणालीको प्रवर्द्धन ।
- आधारभूत यातायात सम्बन्धमा प्रदेश सरकारसँग समन्वय ।
- यातायात क्षेत्रमा लगानी अभिवृद्धि ।
- यातायात सुविधामा नागरिकको सरल, सहज र समान पहुँच ।
- यातायात क्षेत्रमा वातावरणमैत्री प्रविधिलाई प्रोत्साहन ।
- निजी यातायात नियमन व्यवस्थापन ।
- जलविद्युत, ऊर्जा, सडक वती ।
- साना जलविद्युत आयोजना, नवीकरणीय ऊर्जा तथा वैकल्पिक ऊर्जा सम्बन्धी नीति, कानून, मापदण्ड, योजना, कार्यान्वयन र नियमन ।
- वैकल्पिक ऊर्जा सम्बन्धी प्रविधि विकास र हस्तान्तरण, क्षमता अभिवृद्धि/प्रवर्द्धन ।
- विद्युत वितरण प्रणाली र सेवाको व्यवस्थापन, सञ्चालन र नियमन ।
- जनसहभागितामा आधारित स्वदेशी लगानीलाई प्राथमिकता दिदै जलस्रोतको बहुउपयोगी विकास कार्यक्रमको तर्जुमा र कार्यान्वयन ।
- स्थानीय विद्युत वितरण प्रणाली र सेवाको व्यवस्थापन, सञ्चालन र नियमन ।
- सडक वतीको व्यवस्था ।
- सिंचाई सम्बन्धी नीति, कानून, मापदण्ड निर्धारण र नियमन ।
- सिंचाई सम्बन्धी गुरुयोजनाकाके तर्जुमा, कार्यान्वयन र स्तरोन्नतिका आयोजनाको पहिचान, अध्ययन, कार्यान्वयन, मर्मत, सम्भार र नियमन ।
- स्थानीय साना, सतह तथा भूमिगत सिंचाई प्रणालीको सञ्चालन निर्माण, सुधार, मर्मत सम्भार तथा सेवा शुल्कको निर्धारण र संकलन व्यवस्थापन ।
- तटवन्ध, नदी नियन्त्रण तथा नदी व्यवस्थापन र नियमन ।
- साना जलउपयोग सम्बन्धी आयोजना तर्जुमा, कार्यान्वयन र अनुगमन ।
- भवन सम्बन्धी नीति, कानून, मापदण्ड तथा सो सम्बन्धी योजना तर्जुमा, आयोजना पहिचान, अध्ययन, कार्यान्वयन र नियमन ।
- राष्ट्रिय भवन संहिता तथा मापदण्ड बमोजिम भवन निर्माण अनुमति र नियमन ।
- भवन निर्माणको नक्सा स्वीकृति, संशोधन, नियमन ।
- पुरातत्व, प्राचीन स्मारक र संग्रहालय संरक्षण, सम्बर्द्धन र पुनः निर्माण ।
- सरकारी भवन, विद्यालय, सामुदायिक भवन, सभागृह तथा अन्य सार्वजनिक भवन तथा संरचना निर्माण र मर्मत सम्भार ।
- शहरीकरण, बस्ती विकास सम्बन्धी नीति, कानून, मापदण्ड तथा सो सम्बन्धी योजना तर्जुमा, आयोजना पहिचान, अध्ययन, कार्यान्वयन र नियमन ।
- आधारभूत आवासका योजना तर्जुमा र कार्यान्वयन ।
- गाउँपालिकामा अव्यवस्थित बसोबास व्यवस्थापन कार्यक्रमको तर्जुमा र कार्यान्वयन ।
- आधारभूत बसोबास सम्बन्धमा प्रदेश सरकारसँग समन्वय ।
- योजनाबद्ध र व्यवस्थित बस्ती विकासका कार्यक्रमको तर्जुमा कार्यान्वयन ।
- एकीकृत बस्ती विकासका लागि जग्गाको एकीकरण तथा जग्गा विकास र व्यवस्थापन ।
- आफ्नो क्षेत्रको भू उपयोग नीति, योजना, कार्यक्रम तर्जुमा र कार्यान्वयन ।
- व्यवस्थित बस्ती विकासका कार्यक्रमको तर्जुमा र कार्यान्वयन ।
- संघीय र प्रदेश कानून बमोजिम स्थानीय तहमा सुकुम्वासी पहिचान र अभिलेख व्यवस्था ।

- स्थानीयस्तरमा सुकुम्वासी सम्बन्धी जीविकोपार्जन र बसोबास व्यवस्था ।
- एकीकृत वस्ती विकासका लागि जग्गाको एकीकरण तथा जग्गा विकास र व्यवस्थापन ।

प्रशासन शाखा :

- स्थानीय सेवाको व्यवस्थापन सम्बन्धी नीति, मापदण्ड, सेवा शर्त, योजना, कार्यान्वयन र नियमन ।
- संविधानको धारा ३०२ बमोजिम समायोजन भई आउने कर्मचारीहरूको व्यवस्थापन ।
- स्थानीय सेवाको व्यवस्थापन सम्बन्धी अन्य कार्य ।
- गाउँपालिकाको संगठन विकास, संगठन संरचना तथा दरबन्दी निर्धारण, जनशक्ति व्यवस्थापन र वृत्ति विकास ।
- स्थानीय सेवाको व्यवस्थापनमा सूचना तथा सञ्चार प्रविधिको उपयोग, प्रवर्द्धन र नियमन ।
- मानव संसाधन विकासका लागि अल्पकालीन तथा दीर्घकालीन योजना तर्जुमा ।
- गाउँपालिकामा सार्वजनिक विदा, उत्सव, जात्रा, उर्दी आदिको व्यवस्थापन ।
- स्थानीय शान्ति समिति सम्बन्धी कार्यहरू ।
- गाउँपालिकाको लागि सार्वजनिक खरिद तथा अन्य बन्दोबस्तीका सामान सम्बन्धी विषय ।
- सेवा तथा निर्माण व्यवसायको सञ्चालन तथा व्यवस्थापन ।
- गाउँपालिकाभित्रको सार्वजनिक सम्पत्ति, सामुदायिक सम्पत्ति, भवन, सडक, पसल, व्यवसाय, पूर्वाधार, उद्योग, खानी ।
- गाउँपालिकाको स्वामित्वमा रहेको सम्पत्तिको अद्यावधिक अभिलेख ।
- गाउँपालिकास्थित सरकारी सम्पत्तिको एकीकृत विवरण ।
- संघ तथा प्रदेश तहमा संविधान तथा कानून बमोजिमको सहभागिता तथा प्रतिनिधित्व ।
- जिल्ला समन्वय समितिसँगको समन्वय ।
- वडा तहसँगको सम्पर्क र समन्वय ।
- पत्राचार, सभा, समारोह, शिष्टाचार ।
- कार्यपालिका तथा गाउँसभाको बैठक व्यवस्थापन ।
- कार्यपालिकाको निर्णयहरूको विद्युतीय माध्यमबाट अभिलेखीकरण तथा प्रकाशन ।
- कार्यपालिकाका विभिन्न समिति, उपसमिति, कार्यदलको बैठक व्यवस्थापन ।
- स्थानीय चाडपर्व, सार्वजनिक विदा, उत्सव, जात्रा, उर्दी आदिको व्यवस्थापन ।
- उपाधी तथा विभूषण सम्बन्धी सिफारिस, अभिलेख ।

विपद व्यवस्थापन शाखा

- वन, जङ्गल, वन्यजन्तु, चराचुरुङ्गी जल उपयोग वातावरण पर्यावरण तथा जैविक विविधता सम्बन्धि स्थानीय नीति कानून, मापदण्ड, योजना कार्यान्वयन र नियमन ।
- सामुदायिक ग्रामिण तथा शहरी, धार्मिक, कवुलियती वनको संरक्षण, सम्बर्द्धन उपयोग र नियमन ।
- वन उपभोक्ता समुह व्यवस्थापन ।
- मध्यवर्ती क्षेत्रको सामुदायिक, धार्मिक र कवुलियती वनको व्यवस्थापन ।
- नदी किनारा, नदी उकास, नहर किनारा तथा सडक किनारामा वृक्षारोपण व्यवस्थापन ।
- निजि तथा व्यवसायिकवनको प्रवर्द्धन र नियमन ।
- सार्वजनिक खाली जग्गा, पाखा वा क्षेत्रमा वृक्षारोपण, सम्भार उपयोग र व्यवस्थापन ।
- जडिवुडी तथा अन्य गैरकाष्ठ वन पैदावार सम्बन्धि,सर्वेक्षण, उत्पादन, सङ्कलन, प्रवर्द्धन ।
- वनविउ बगैँचा स्थापना, व्यवस्थापन र प्रवर्द्धन ।
- नर्सरी स्थापना, विरुवा उत्पादन, वितरण रोपण र प्रवर्द्धन ।
- वन्यजन्तु र चरा चुरुङ्गीहरूको संरक्षण, व्यवसायिक पालन उपयोग र अनुगमन ।
- वन्य जन्तुबाट स्थानीय समुदायमा पर्ने प्रभाव रोकथाम व्यवस्थापन ।
- स्थानीय प्राणी उद्यान (चिडियाखाना) को स्थापना र संचालन ।
- स्थानीय वन्यजन्तु पर्यटन र आयआर्जन ।
- स्थानीय स्तरमा आखेटोपहराको व्यवस्थापन ।
- वन, वन्यजन्तु तथा चरा चुरुङ्गीको अभिलेखङ्कन र अध्ययन अनुसन्धान ।
- रैथाने प्रजातीको संरक्षण र प्रवर्द्धन ।
- मिचाहा प्रजातीको नियन्त्रण ।
- जैविक विविधताका अभिलेख ।
- सामुदायिक भु संरक्षण र सोभा आधारित आय आर्जन कार्यक्रम ।
- भुसंरक्षण र जलाधार व्यवस्थापन जन्य सामुदायिक अनुकुलन ।
- जलवायु परिवर्तन अनुकुल कार्य ।
- आय आर्जन आधारित जडिवुटीको संरक्षण, प्रवर्द्धन व्यवस्थापन ।
- स्वच्छ तथा स्वस्थ वातावरण र जलाधार तथा वन्यजन्तुको संरक्षण व्यवस्थापन सम्बन्धि नीति, कानून, कार्यक्रम तजुमा ।
- वृक्षारोपण हरियाली तथा हरित क्षेत्रको प्रवर्द्धन ।
- वायु तथा ध्वनी प्रदुषण नियन्त्रण ।

- वातावरणिय जोखिम न्युनिकरण, जलवायु परिवर्तन अनुकुल कार्यक्रम ।
- न्युन कार्वनमुखी तथा वातावरणमैत्री विकास अवलम्बन ।
- वातावरण संरक्षण क्षेत्र निर्धारण र व्यवस्थापन पहिरो नियन्त्रण ।
- ल्याण्डफिल साईट व्यवस्थापन ।
- सरसफाई तथा स्वास्थ्य जन्य फोहोरमैलाको व्यवस्थापन ।
- सार्वजनिक सौचालय व्यवस्थापन ।
- विपद व्यवस्थापन सम्बन्धि निति, कानुन, मापदण्ड तथा स्थानीय स्तरका आयोजनाको कार्यान्वयन र नियमन ।
- विपद पुर्व तयारी तथा प्रतिकार्य योजना, जोखिम न्युनिकरण कार्य योजना ।
- विपद पुर्व तयारी खोज तथा उद्धार राहत सामाग्रिको पुर्व भण्डारण, वितरण र समन्वय ।
- विपद जोखिम क्षेत्रको नक्साङ्कन तथा वस्तिहरूको पहिचान र स्थान्तरण ।
- विपद व्यवस्थापनमा संघ, प्रदेश र स्थानीय समुदाय, संघ संस्था, निजिक्षेत्रसंग सहयोग ।
- विपद कोषको स्थापना तथा संचालन र स्रोत साधनको परिचालन ।
- विपद पश्चात स्थानीयस्तरको पुर्नस्थापना र पुनः निर्माण ।
- विपद सम्बन्धि तथ्यांक व्यवस्थापन र अध्ययन अनुसन्धान ।
- प्राकृतिक प्रकोप रोकथाम र पुर्व तयारी ।
- विपद जोखिम न्युनिकरणका लागि पुर्व सुचना प्रणाली सम्बन्धि कार्यक्रमको तर्जुमा र कार्यान्वयन ।
- वारुण यन्त्र तथा एम्बुलेन्सको संचालन तथा व्यवस्थापन ।
- स्थानीय आपतकालिन कार्य संचालन प्रणाली ।

कृषि तथा पशुपंक्षी शाखा

- कृषि, कृषि प्रसार, कृषि उत्पादन व्यवस्थापन सम्बन्धि स्थानीय निति, कानुन, मापदण्ड, योजना, कार्यान्वयन र नियमन ।
- कृषि बजार सुचना, कृषि बजार तथा हाटबजारको पुर्वाधार निर्माण, साना सिचाई निर्माण, तालिम, प्रविधि प्रसार, प्राविधिक टेवा, कृषि सामाग्री आपूर्ति र कृषक क्षमता विकास कार्यक्रमको संचालन ।
- कृषि जन्य प्राकृतिक प्रकोप तथा महामारी रोगको नियन्त्रण ।
- कृषि वातावरण संरक्षण तथा जैविक विविधताको संरक्षण र प्रवर्द्धन ।
- कृषि प्रसार तथा जनशक्तिको प्रक्षेपण व्यवस्थापन र परिचालन ।
- उच्च मुल्ययुक्त कृषि जन्य वस्तुको प्रवर्द्धन, विकास तथा वजारीकरण ।
- कृषि सम्बन्धि विमा र कर्जा सहजिकरण ।
- शीत भण्डारको व्यवस्थापन ।
- कृषकहरूको क्षमता अभिवृद्धि, प्राविधिक सेवा, टेवा, सिप विकास र सशक्तिकरण ।
- कृषि विउविजन, नश्ल, मलखाद र रसायन तथा औषधीहरूको आपूर्ति, उपयोग र नियमन ।
- कृषक समुह कृषि सहकारी र कृषि सम्बन्धि स्थानीय संघ संस्थाहरूको समन्वय, व्यवस्थापन र नियमन ।
- कृषि सम्बन्धि प्रविधिको संरक्षण र हस्तान्तरण ।
- कृषि तथ्यांकको व्यवस्थापन र सुचना प्रणाली तथा कृषि सम्बन्धि सुचना प्रचार प्रसार ।
- कृषि स्रोत केन्द्रको स्थापना र व्यवस्थापन ।
- पशुपालन र पशु स्वास्थ्य सम्बन्धि स्थानीय निति, कानुन, मापदण्ड, योजना, कार्यान्वयन र नियमन ।
- पशुपंक्षी बजार सुचना, हाटबजारको पुर्वाधार निर्माण, तालिम, प्राविधिक टेवा, कृषक क्षमता विकास कार्यक्रमको संचालन र नियमन ।
- पशुपंक्षी प्राकृतिक प्रकोप तथा महामारी रोगको नियन्त्रण ।
- पशुपंक्षी चिकित्सा सेवा, पशुनश्ल सुधार पद्धती विकास व्यवस्थापन ।
- पशुपंक्षी सम्बन्धि विमा कर्जा सहजिकरण ।
- स्थानीय चरन तथा खर्क विकास र व्यवस्थापन पशु आहारको गुणस्तर नियमन ।
- स्थानीय स्तरमा पशुपंक्षी सम्बन्धि तथ्यांकको व्यवस्थापन र सुचना प्रणाली ।
- पशु बधशाला र शीत भण्डारको व्यवस्थापन र नियन्त्रण ।
- पशुपालन तथा पशु स्वास्थ्य सम्बन्धि अन्य कार्य ।

शिक्षा, युवा तथा खेलकुद शाखा :

- प्रारम्भिक बाल शिक्षा तथा विद्यालय शिक्षा, अनौपचारिक शिक्षा, खुला तथा वैकल्पिक शिक्षा (गुरुकुल,मदरसा, गुम्बा आदी) निरन्तर सिकाई तथा विशेष शिक्षा सम्बन्धि नीति ,कानुन, मापदण्ड,योजनाको निर्माण, कार्यान्वयन र नियमन ।
- प्राविधिक शिक्षा तथा व्यावसायिक तालिमको योजना तर्जुमा, सञ्चालन, अनुमति र नियमन ।
- पाठ्यक्रम र पाठ्यसामाग्रीको वितरण तथा कार्यान्वयन ।
- विद्यालय शिक्षक तथा कर्मचारी व्यवस्थापन ।
- विद्यालयको नक्साङ्कन, अनुमति , स्वीकृति, समायोजन तथा नियमन ।
- शैक्षिक पुर्वाधार निर्माण र मर्मत सम्भार ।

- आधारभुत तह कक्षा ८ को परिक्षा व्यवस्थापन ।
- विद्यार्थी सिकाई उपलब्धिको परिक्षण र व्यवस्थापन ।
- विद्यार्थी प्रोत्साहन तथा टात्रवृत्तिको व्यवस्थापन ।
- शैक्षिक प्रामर्श सेवाको अनुमति तथा प्रविधिको संरक्षण, प्रवर्द्धन र स्तरिकरण ।
- माध्यमिक तहसम्मको शैक्षिक कार्यक्रमको समन्वय र नियमन ।
- पुस्तकालय एवं पत्रपत्रिका ।
- स्थानिय पुस्तकालय, वाचनालय तथा सामुदायीक अध्ययन केन्द्र सञ्चालन तथा व्यवस्थापन
- खेलकुद तथा अतिरिक्त क्रियाकलाप ।
- युवा जागरण, शसक्तिकरण र परिचालन ।
- युवा सीप, उद्यमशिलता तथा नेतृत्व विकास ।
- स्थानियस्तरमा खेलकुद प्रशासन तथा संघ संस्थाकृ नियमन र समन्वय ।
- खेलकुद संरचनाको पुर्वाधार निर्माण, संचालन तथा विकास ।
- खेलकुद विकास र प्रवर्द्धन, अतिरिक्त क्रियाकलाप सम्बन्धि विषय ।
- खेलकुद प्रतियोगितम आयोजना र सहभागिता ।

आर्थिक प्रशासन शाखा

- आर्थिक (कार्यविधि) निति, कानून, मापदण्ड, कार्यान्वयन र नियमन, आर्थिक प्रशासन र व्यवस्थापन ।
- बजेट सीमा निर्धारण, बजेट तर्जुमा, कार्यान्वयन र नियमन ।
- संचित कोष तथा आकस्मिक कोषको व्यवस्थापन ।
- लगानी र लाभांसको व्यवस्थापन ।
- लेखा व्यवस्थापन, खर्च, राजश्व, धरौटी, कार्यसंचालन कोष तथा अन्य सहकारी कोष तथा सम्पत्तिको एकिकृत विवरण ।
- समष्टिगत आर्थिक अवस्थाको विश्लेषण ।
- ऋण तथा अनुदानको व्यवस्थापन र नियमन ।
- लगानी प्रक्षेपण (सहकारी, सहकारी तथा निजि) र वित्तिय व्यवस्थापन ।
- कारोवारको लेखांकन, नियन्त्रण तथा व्यवस्थापन ।
- राजश्व तथा व्ययको अनुमान ।
- बेरुजु फछ्यौट ।
- आर्थिक प्रशासन र व्यवस्थापन सम्बन्धि अन्य विषय ।
- आन्तरिक तथा पुर्व लेखा परिक्षण ।
- लेखापरिक्षण विवरण (बेरुजु लगत समेत) को अभिलेख व्यवस्थापन ।
- अन्तिम लेखापरिक्षण कार्यमा सहयोग, समन्वय र सहजिकरण ।
- लेखापाल सम्बन्धि क्षमता विकास कार्य ।

स्वास्थ्य शाखा :

- आधारभुत स्वास्थ्य र सरसफाई सम्बन्धि नीति, कानून, मापदण्ड, योजनाको निर्माण, कार्यान्वयन तथा नियमन ।
- राष्ट्रिय तथा प्रदेशस्तरीय लक्ष्य र मापदण्ड बमोजिम स्थानियस्तरको स्वास्थ्य सम्बन्धि लक्ष्य र गुणस्तर निर्धारण ।
- राष्ट्रिय र प्रादेशिक मापदण्ड अनुरूप जनरल अस्पताल, नसिंह होम, निदान केन्द्र तथा अन्य स्वास्थ्य संस्थाहरुको क्लिनिक दर्ता, सञ्चालन अनुमती र नियमन ।
- आधारभुत स्वास्थ्य सेवाको सञ्चालन र प्रवर्द्धन ।
- अस्पताल र अन्य स्वास्थ्य संस्थाको स्थापना तथा सञ्चालन ।
- स्वास्थ्य सेवा सम्बन्धि भौतिक पुर्वाधार विकास तथा व्यवस्थापन ।
- सरसफाई सचेतनाको अभिवृद्धि ।
- रक्त सञ्चार सेवा तथा स्थानिय र शहरी स्वास्थ्य सेवा ।
- औषधि पसल सञ्चालन र नियमन ।
- औषधिजन्य वनस्पति, जडीबुटी र अन्य औषधिजन्य वस्तुको उत्पादन, प्रशोधन र वितरण ।
- स्वास्थ्य बीमा लगायतका सामाजिक सुरक्षा कार्यक्रमको व्यवस्थापन ।
- औषधि तथा अन्य मेडिकल उत्पादनहरुको न्युनतम मुल्य निर्धारण र नियमन ।
- औषधिको उचित प्रयोग र सुक्ष्मजिव निरोधक प्रतिरोध न्युनीकरण ।
- औषधि र स्वास्थ्य उपकरणको खरीद, भण्डारण र वितरण ।
- स्वास्थ्य सुचना प्रणालीको व्यवस्थापन ।
- जनस्वास्थ्य निगरानी (पब्लिक हेल्थ सर्भेलेन्स) ।
- प्रवर्द्धनात्मक, प्रतिकारात्मक, पुनर्स्थापनात्मक र प्यालिएटिभ स्वास्थ्य सेवाको सञ्चालन ।
- स्वास्थ्य जीवनशैली, पोषण, शारीरिक व्यायाम, योग अभ्यास, स्वास्थ्य वृत्तिको पालना , पञ्चकर्म लगायतका जनस्वास्थ्य सेवाको प्रवर्द्धन ।

- जुनोर्तिक र कीटजन्य रोगको नियन्त्रण तथा व्यवस्थापन ।
- सुर्ति, मदिरा र लागु पदार्थजन्य वस्तुको प्रयोग नियन्त्रण तथा सचेतना अभिवृद्धि ।
- आयुर्वेदिक, युनानी, आम्ची, हामियोप्याथिक, प्राकृतिक चिकित्सा लगायतका परम्परागत स्वास्थ्य उपचार सेवाको व्यवस्थापन ।
- जनस्वास्थ्य, आपतकालिन स्वास्थ्य तथा महामारीको नियन्त्रण योजना र कार्यन्वयन ।
- सरुवा तथा नसर्ने रोगको नियन्त्रण तथा रोगथाम ।
- आकास्मिक स्वास्थ्य सेवा प्रवाह ।

लघु उद्यम शाखा :

- लघु, घरेलु तथा साना उद्योगको दर्ता, नविकरण, खारेजी र नियमन ।
- लघु, घरेलु तथा साना उद्योगको विकास र प्रवर्द्धन ।
- उद्यमसिलता प्रवर्द्धन ।
- व्यापारिक फर्म, पसलको दर्ता, अनुमती, नविकरण खारेजी र नियमन ।
- सिप विकास सम्वन्धि कार्यको प्रवर्द्धन ।

प्रधानमन्त्री रोजगार शाखा

- रोजगार तथा बेरोजगारको तथ्यांक संकलन, प्रशोधन र सुचना प्रणालीको स्थापना ।
- स्थानीय स्तरमा रहेका विदेशी श्रमिकको लगत संकलन तथा सुचना व्यवस्थापन ।
- रोजगारीका अवसर सिर्जना सम्वन्धि